



# 14A

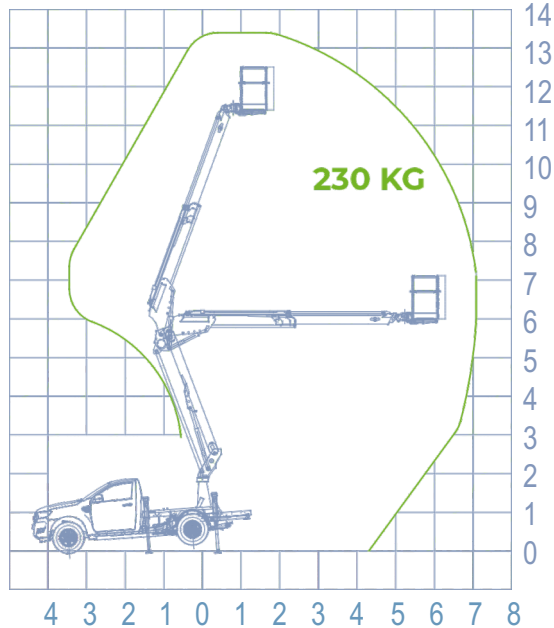
SPEED for Ste  
PICK-UP

## DIAGRAMMA DI LAVORO

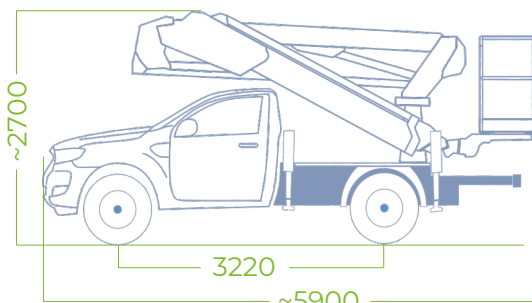
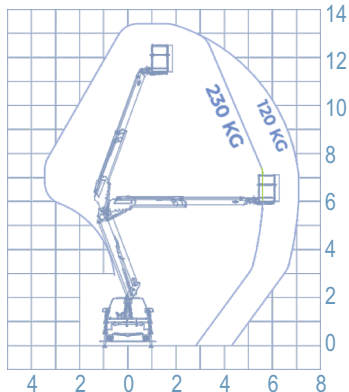
## INFO

## DOTAZIONI DI SERIE

### AREA MAX



### AREA MIN.



Misure su Ford Ranger

STABILIZZATORI  
H+H

ALTEZZA MAX  
13,50 m

ALTEZZA CESTO  
11,50 m

SBRACCIO MAX  
7,10 m

PORTATA CESTO  
230 kg

DIMENSIONI CESTO  
1200x700x1100 mm

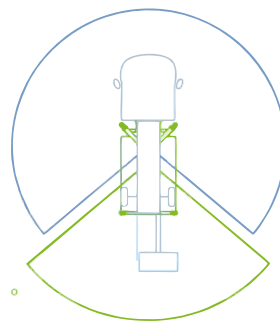
ROTAZIONE CESTO  
90° + 90°

CONTROLLI  
Elettrici

ROTAZIONE TORRE  
700°

GVW  
3,19 ton

### AREA MIN.



### AREA MAX

## CARATTERISTICHE TECNICHE

- Tubi e cavi installati all'interno del braccio
- Comandi elettroidraulici proporzionale con regolazione della velocità di tutti i movimenti
- Comando di avviamento/arresto del motore da cestello
- Sistema gestione elettronico CAN BUS
- 4 piastre di appoggio a terra
- Presa elettrica 230V e 12V sul cestello
- Possibilità di manovra simultanea
- Trattamento in cataforesi con verniciatura a polvere
- Spia di centraggio parte aerea sul cestello
- Regolazione automatica dei giri motore
- Chiusura automatica parte area **SPEED**

## DISPOSIZIONI DI SICUREZZA

- **Controllo di manovra involontaria Socage Security System**
- Barra di protezione di manovra involontaria
- Protezione dei comandi del cestello
- Magnetotermico con differenziale di protezione sulla linea 230V
- Bypass di sicurezza per il recupero dell'operatore
- Limitatore di momento con doppia sicurezza
- Livellamento automatico dal cestello
- Inclinometro
- Valvole di blocco flangiate
- Pulsante di emergenza e arresto
- Pompa di emergenza manuale
- Possibilità manovra emergenza a distanza
- Disinserimento automatico PTO
- Dispositivo anticollisione braccio/cabina
- Contatore digitale in cabina
- Spia Cabina stabilizzatori chiusi
- Spia Manutenzione (Service)