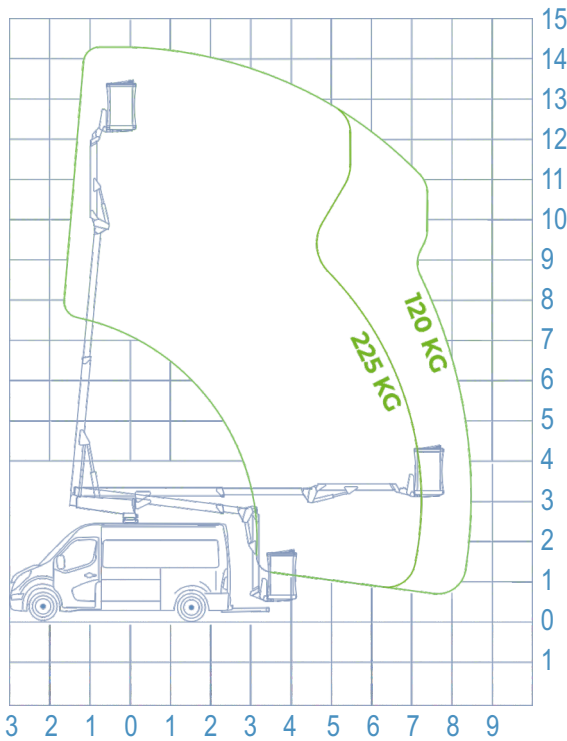




DIAGRAMMA DI LAVORO

INFO

DOTAZIONI DI SERIE



- STABILIZZATORI**
A

- ALTEZZA MAX**
14,40 m

- ALTEZZA CESTO**
12,40 m

- SBRACCIO MAX**
8,50 m

- PORTATA CESTO**
225 kg

- DIMENSIONI CESTO**
1400x700x1100 mm

- ROTAZIONE CESTO**
0°

- CONTROLLI**
Elettrici

- ROTAZIONE TORRE**
400°

- GVW**
3,5 ton

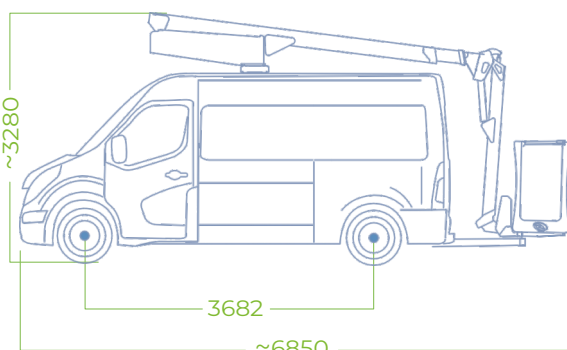
CARATTERISTICHE TECNICHE

- Tubi e cavi installati all'interno del braccio
- Jib finale articolato
- Comandi elettroidraulici proporzionale con regolazione della velocità di tutti i movimenti
- Comandi di stabilizzazione nel cestello e a terra
- Possibilità di manovra simultanea
- Arresto/avviamento motore dal cestello
- Presa elettrica 230V e 12V sul cestello
- Conta-ore digitale in cabina
- Sistema gestione elettronico CAN BUS
- Trattamento cataforesi

DISPOSIZIONI DI SICUREZZA

- Barra di protezione di manovra involontaria
- Magnetotermico con differenziale di protezione-sulla linea 230V
- Livellamento automatico del cestello
- Inclinometro
- Valvole di blocco flangiate
- Pulsante di emergenza e arresto
- Pompa di emergenza manuale
- Elettropompa di emergenza 12V
- Disinserimento automatico PTO
- Spia cabina stabilizzatori chiusi

*Sbraccio e altezza di lavoro possono variare di +/-5% a seconda di variazioni nella fabbricazione o combinazioni di lavoro.



Renault Master

