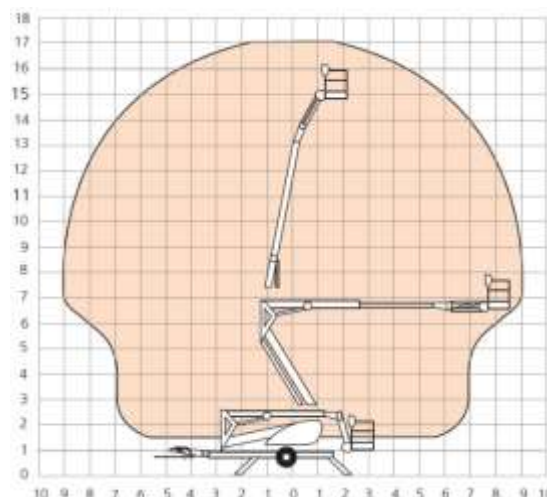


**Platforma pentru lucru la inaltime (nacela),
tractabila, cu brat articulat + telescopic + jib, electrica,
model Snorkel – TL 49J**

Specificatii tehnice:

- Inaltimea maxima de lucru: **16,70 m**;
- Inaltimea platformei: 14,70 m;
- Regim de lucru lateral: **8,50 m**;
- Rotire turela: **680°**;
- Nacela din aluminiu, dimensiuni: 1,15 x 0,70 x 1,10 m;
- Rotire nacela: 90°
- Sarcina nominala in nacela: **200 kg**;
- Alimentare: **baterie 24V** (4x 6V, 195Ah);
- Jib: lungime 1,3 m, rotire verticala 130°;
- Actionare hidraulica prin manete monocomanda;
- Cale actionate independent;
- Semnal acustic la actionarea caelor;
- Predispozitie linie electrica 220 V in nacela;
- Dubla comanda (sol / nacela) ;
- Cap tractare normal pentru deplasari pe distante mari;
- Pompa manuala de coborare si manevrare a nacelei in caz de urgenta;
- Supape autoblocante pe fiecare circuit in parte;
- Senzori de presiune pe fiecare cala;
- Semnal acustic la scaderea presiunii pe circuitul hidraulic de calare;
- Sistem de blocare al comenzilor in cazul in care platforma nu este calata corespunzator;
- Platforma este certificata CE si are omologare RAR;
- Dimensiuni anvelope: 205/ 75 R16

**Dimensiuni de transport:**

- Greutatea totala 2.389 Kg;
- Lungime 7,10 m;
- Latime 1,72 m;
- Inaltime 2,16 m;

Dimensiuni de calare: 4,80 x 4,70 m;

Optional, va recomandam:

- alimentare bi-energie: baterie 24V (4x 6V, 195Ah) + motor benzina 6 kW
- sistem friction drive pentru autopropulsie pe distante scurte.